



FLUKE®

Solar – Comercial y residencial

La energía solar se está convirtiendo en una de las fuentes de energía con mayor crecimiento en el mundo, de hecho, es la primera vez que el crecimiento de la energía solar supera al resto de combustibles. La tecnología solar está mejorando y el coste está disminuyendo rápidamente. Los técnicos y administradores solares deben poder instalar y reparar equipos de forma rápida, segura y eficiente tanto para clientes residenciales como comerciales.

Los instrumentos Fluke funcionan de forma excepcional en los entornos más exigentes tanto a nivel residencial como comercial.

Puede confiar en los instrumentos de Fluke para mantener sus equipos e instalaciones en marcha.

Asesor solar

Enfoque:

- Diseño mecánico y eléctrico
- Resolución de problemas

Necesidades de trabajo:

- ▲ Medidores de irradiancia
- Multímetro digital
- Pinza amperimétrica
- Temperatura/termográfico

Responsable de operaciones y mantenimiento

Enfoque:

- Dirección del mantenimiento preventivo
- Resolución de problemas
- Supervisión

Necesidades de trabajo:

- ▲ Medidores de irradiancia
- Multímetro digital
- Pinza amperimétrica
- Temperatura/termográfico
- Calidad eléctrica y de aislamiento
- ★ Analizador de baterías
- Herramientas de mano aisladas
- ▼ Conexión a tierra

Soluciones solares

Tecnología limpia	Instrumentos de medición eléctrica					Calidad eléctrica y de aislamiento		
Medidores de irradiancia	Multímetro digital	Multímetro digital	Multímetro termográfico	Pinza amperimétrica	Kit de multímetro inalámbrico FC	Comprobador de aislamiento	Comprobador de aislamiento	Comprobador de aislamiento
								
IRR1-SOL	87 V	179	279 FC	393 FC	Kit v3003FC	1507	1587 FC	1555 FC

Técnico/instalador solar

Enfoque:

- Diseño mecánico y eléctrico
- Dirección de la puesta en marcha
- Resolución de problemas

Necesidades de trabajo:

- ▲ Medidores de irradiancia
- Multímetro digital
- Pinza amperimétrica
- Temperatura/termográfico
- Calidad eléctrica y de aislamiento
- ▼ Conexión a tierra
- Herramientas de mano aisladas

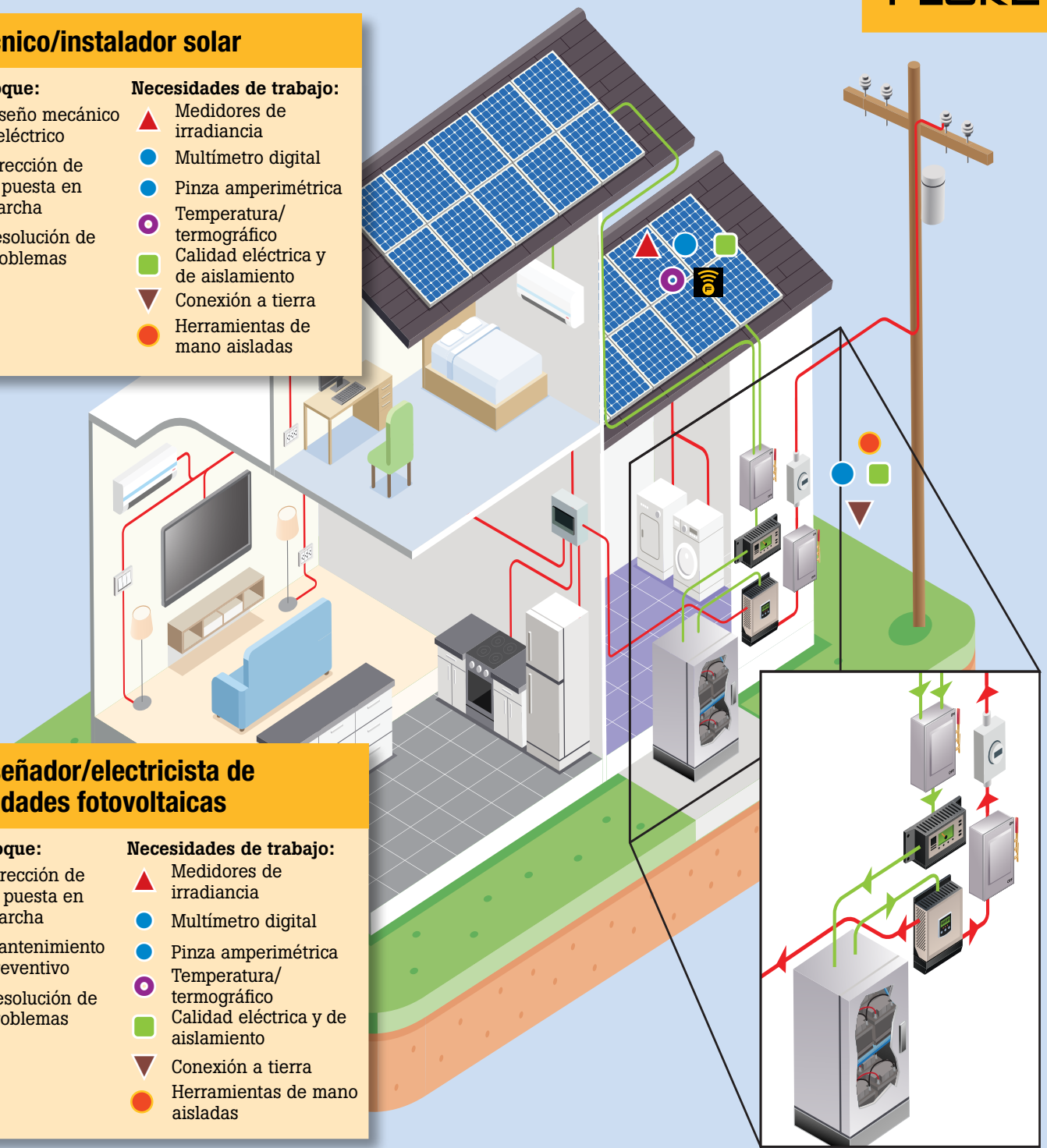
Diseñador/electricista de unidades fotovoltaicas

Enfoque:

- Dirección de la puesta en marcha
- Mantenimiento preventivo
- Resolución de problemas

Necesidades de trabajo:

- ▲ Medidores de irradiancia
- Multímetro digital
- Pinza amperimétrica
- Temperatura/termográfico
- Calidad eléctrica y de aislamiento
- ▼ Conexión a tierra
- Herramientas de mano aisladas



Descubra cómo pueden ayudarle las soluciones de Fluke a ahorrar tiempo y dinero en www.fluke.com

	Temperatura		Analizador de baterías	Puesta a tierra	Software	Accesorios	
Analizador de calidad eléctrica	Cámara termográfica	Temperatura	Analizador de baterías	Conexión a tierra	Fluke Connect™	Herramientas de mano aisladas	Mochila
 435 II	 Ti480 PRO	 64 MAX	 BT521	 1625-2	 Fluke Connect™	 Herramientas de mano aisladas	 Pack30

Soluciones recomendadas para energía solar

Fluke Connect

Idóneos para:

- Simplificación de los planes de mantenimiento preventivo
- Integración total los datos de los instrumentos en el software
- Diagnóstico del estado de los activos sobre el terreno
- Uso compartido de los datos basado en la nube



Pinzas amperimétricas

Idóneos para:

- Verificación de la presencia de corriente de continuidad, tensión y corriente de carga CA/CC
- Medición de 1.500 V CC/1.000 V CA en entornos CAT III
- Medición de 1.000 A CA/CC (2.500 A CA con iFlex) en cajas combinadoras, inversores, disyuntores o desconexiones
- Medida de cargas y frecuencia de línea en circuitos



Analizadores de calidad eléctrica

Idóneos para:

- Resolución y prevención de problemas en los sistemas de generación, transmisión y distribución de energía eléctrica
- Realización de estudios de carga para reducir el consumo de energía



Multímetros digitales

Idóneos para:

- Instalación y resolución de problemas del inversor y la caja combinadora
- Detección rápida de tensión
- Entornos con tensiones CA y CC o tensiones fantasmas



Conexión a tierra

Idóneos para:

- Confirmación de que la resistencia de tierra cumple con la normativa de seguridad
- Validación de que el sistema de puesta a tierra no se ha deteriorado



Cámaras termográficas

Idóneos para:

- Inspección de módulos fotovoltaicos para la resolución de problemas de polaridad y para la detección de "puntos calientes" en paneles eléctricos y paneles de disyuntores
- Supervisión de niveles de fluido de refrigeración como aceites dieléctricos para transformadores



Herramientas de mano aisladas

Idóneos para:

- 1.000 V CA y 1.500 V CC
- Pieza crítica de NFPA 70E



Medidor de irradiancia

Idóneos para:

- Optimización de la colocación de los sistemas de energía solar y verificación de la eficiencia de la ventana
- Medición de la producción solar utilizada para calcular la energía global, la eficiencia y la colocación de los sistemas fotovoltaicos



Analizadores de baterías

Idóneos para:

- Resolución de problemas y realización de comprobaciones de rendimiento en baterías estacionarias y bancos de baterías
- Diseño apto para mediciones en todo tipo de baterías estacionarias



Fluke. Manteniendo su mundo en marcha.

Fluke Ibérica, S.L.
Avda de la Industria, 32
Edificio Payma
28108 Alcobendas (Madrid)
Spain
Tel: +34 91 414 0100
E-mail: cs.es@fluke.com
www.fluke.es

©2020-2021 Fluke Corporation. Reservados todos los derechos. Información sujeta a modificación sin previo aviso. 04/2021 210434-es

No se permite ninguna modificación de este documento sin permiso escrito de Fluke Corporation.